



Soluções Sustentáveis



Soluções abrangentes de Tratamento de Água





Tratamento descentralizado

Wastewater Treatment System
MABR Technology



Tratamento de água



Dessalinização



Tratamento de efluentes

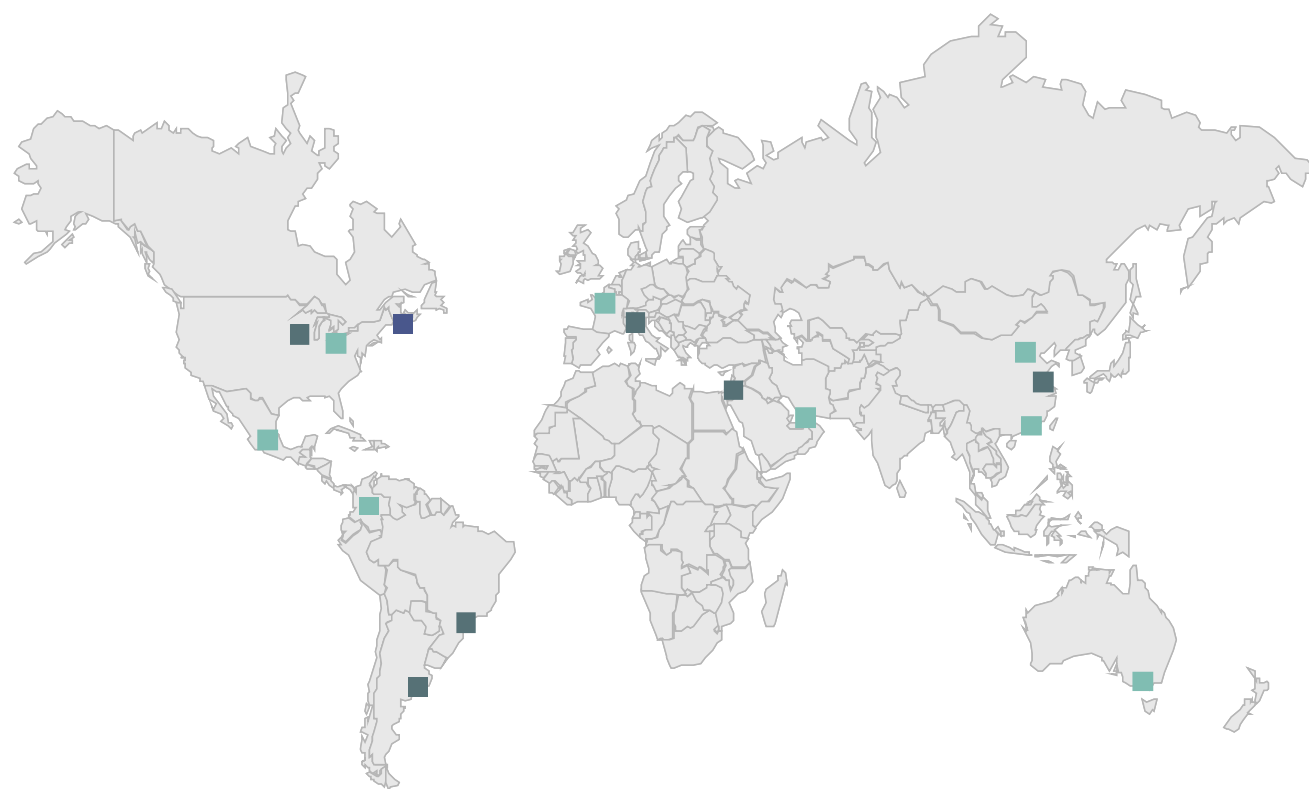


Reuso



Conversão de resíduos em energia

Soluções abrangentes de tratamento de água



Com mais de 7.000 instalações em 70 países, a Fluence tem uma longa história no fornecimento de soluções sustentáveis de abastecimento de água, águas residuais e reutilização.

Nossas Pessoas – Facilitadores de Decisões Inteligentes

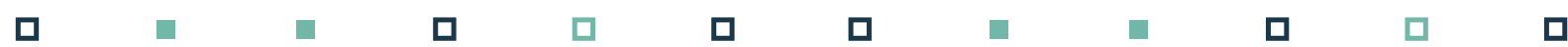
Com uma equipe de mais de 300 profissionais de água altamente treinados e experientes trabalhando para oferecer atendimento superior ao cliente, uma abordagem sistemática para solução de problemas, tecnologia e soluções inovadoras. Isto permite-nos fornecer soluções locais e sustentáveis em tratamento e reutilização onde for necessário.





Melhoria contínua

O que procuramos quando falamos em melhoria contínua?



Na busca por nos tornarmos fornecedores líderes no mercado, apostamos na excelência no atendimento e na satisfação dos clientes. Na nossa experiência, os relacionamentos de longo prazo são o motor essencial para construir a confiança e a colaboração necessárias para alcançar o sucesso. A Melhoria Contínua é um processo constante de revisão e avaliação de produtos e serviços, com o objetivo de identificar áreas de melhoria e otimização. Conseguir isso estabelecendo uma sinergia ideal entre nossas soluções e os objetivos de nossos clientes.

Implementar a Melhoria Contínua pode ser um processo desafiador, porém os benefícios são enormes. Através dela nossos clientes podem melhorar sua eficiência, reduzir custos e aumentar a qualidade de seus produtos e serviços.

Contamos com uma sólida equipe de profissionais preparados para atender às necessidades e expectativas de nossos clientes, garantindo assim uma experiência satisfatória.



Trajetória das Empresas que hoje Compõem a **Fluence**



A Fluence é o resultado de anos de trabalho de excelentes empresas do setor de água em todo o mundo que combinaram seu conhecimento e experiência para formar a líder em soluções descentralizadas, compactas e inteligentes para tratamento de água, efluentes e reuso no mercado intermediário.

Estas soluções, padronizadas e customizadas, atendem ao mercado de Tratamento de Água, Água Potável, Água de Processo, Eliminação de Poluentes, Desinfecção, Osmose Reversa de Água do Mar, Ultrafiltração, Oxidação Avançada.

Nossa visão é consolidar nossa posição como fornecedor líder mundial de soluções descentralizadas e contenerizadas para tratamento de água e efluentes com rápida implementação.

Aeromix
Minnesota
EE.UU

1987



Nirosoft
Carmiel
Israel

1990



Unitek
Mar del Plata
Argentina

1993



Tipton
Ohio
EE.UU

1995



Eurotec
Padova
Italia

2001



Acquavit
São Paulo
Brasil

2003



Emefcy
Cesarea
Israel

2008



RWL Water
Nueva York
EE.UU

2011



RWL Water
Bogotá
Colombia

2012



RWL Water
Ciudad de México,
México
Maiveo
Ancenis, Franc

2013



RWL Water
Dubai
EAU

2014



Emefcy
Victoria
Australia

2015



Emefcy
Jiangsu
China

2016



Emefcy
Shangai, China
Emefcy
Beijing, China
Emefcy
Shangai, China
Fluence
Nueva York, EE.UU.

2017



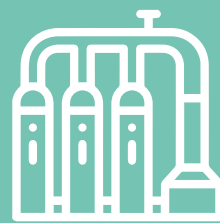
Mercados



Lideramos a indústria rumo ao futuro com tecnologias inteligentes, altamente eficientes e descentralizadas que fornecem soluções de tratamento econômicas e de baixo impacto nos seguintes mercados:



Alimentos e bebidas



Dessalinização



Geração de Energia
(Tradicional e Biomassa)



Mineração de Lítio



Purificação



Tratamento e Reutilização de Água Industrial

Tecnologias



- Abrandadores
- MABR aspiral
- Carvão Ativado
- Desnitrificadores
- EcoBox
- Eletrodeionização (EDI)
- Equipamento de aeração
- Filtros Multimídia
- Flotação por Ar Dissolvido
- Troca iônica
- Leito Misto

- Microfiltração
- Nanofiltração
- NIROBOX
- Osmose Reversa
- Plantas Contenerizadas
- Biorreator de membrana (MBR)
- Reatores Biológicos de Leito Móvel (MBBR)
- SUBRE MABR
- Ultrafiltração
- Ultravioleta



Projetos de sucesso na América do Sul



Soluções abrangentes de tratamento de água





Ades, The Coca Cola Company

Estação de tratamento de efluentes industriais com tecnologia MBR com placa plana submersa UF (Ultrafiltração).

País: **Argentina** | Ano: **2019**

Produção: 1.320 m³/dia de água para lançamento no coletor de esgoto.

Tecnologias: MBR (Membrane Bio Reactor) com membranas UF submersas; aeração através de difusores de bolhas finas e sopradores trilobados; filtro de banda para desidratação de lodo.



JBS - São Miguel do Oeste

Tratamento terciário de efluentes pré-tratados para reutilização como água de serviço

País: **Brasil** | Ano: **2022**

Produção: 3.600 m³/dia de água reutilizada para serviços

Tecnologias: Sistema de ultrafiltração e ultravioleta com pré-tratamento por filtro de disco.



Caleta Olivia

Dessalinização de água do mar

País: **Argentina** | Ano: **2015**

Produção: 12.000 m³/d – 3,17 MGD de água potável

Tecnologias: sistema de ultrafiltração para remoção de sólidos em suspensão, sistema de radiação UV para garantir a qualidade bacteriológica da água bruta, sistema de osmose reversa com recuperação de energia, além de etapa final de cloração.



Estação de Tratamento de Água Doce de Chongón

Tratamento de águas superficiais

País: **Equador** | Ano: **2017**

Produção: 720 m³/h de água tratada

Tecnologias: sistema de ultrafiltração e ozonização complementado por uma planta de reutilização de efluentes e desidratação de lodo, maximizando a recuperação global da instalação.



Dow PBB Polisur

Tratamento de Água para Sistemas de Resfriamento

País: **Argentina** | Ano: **2016**

Produção: 650 m³/h - 750 m³/h de água tratada

Tecnologias: sistemas de filtros de malha autolimpantes para remoção de sólidos de até 130 µm, além de sistema de ultrafiltração (Dow IP-77-18).



Gás Atacama (ENEL)

Central de produção de água desmineralizada para substituição em caldeira de alta pressão a partir de água do mar

País: **Chile** | Ano: **2016**

Produção: 2.640 m³/dia de água desmineralizada

Tecnologias: Ultrafiltração (UF); Osmose Reversa de duplo passo (SWRO+BWRO); Eletrodeionização Contínua (CEDI); Recuperação de energia por troca de pressão (PX)



MS Patagonia (Cerro Vanguardia)

Tratamento da água proveniente do desaguamento da mina

País: **Argentina** | Ano: **2022**

Produção: 240 m³/dia de água permeada

Tecnologias: tratamento de ultrafiltração como pré-tratamento para um sistema de osmose reversa.



Acesse todos
os nossos projetos

Casos de
Estudo



Contate-nos em:
Venda / Pós-venda:
+55 11 4585-4555



Serviço pós-venda Fluence



Serviço pós-venda abrangente

Aqui na Fluence Sudamérica sabemos que a relação com nossos clientes não termina assim que é efetuada a venda, por isso oferecemos uma gestão integrada aplicada aos processos de tratamento de águas e efluentes com um único objetivo de facilitar e otimizar a operação, monitoramento e manutenção das plantas em nossos clientes.





Consultoria Técnico-econômica

- Recomendações para otimização de planta
- Desenvolvimento conjunto de procedimentos operacionais
- Reengenharia de estações de tratamento
- Recomendações operacionais



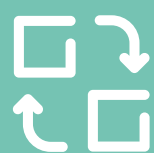
Melhoria contínua

- Melhoria operacional sustentável ao longo do tempo
- Trabalhar em modelos de negócios, agregando valor às operações de nossos clientes
- Propor soluções inovadoras em cada objetivo e meta



Inspeção de membrana

- Avaliação de desempenho da membrana
- Inspeção de membrana
- Serviço de autópsia de membrana
- Limpezas químicas de membranas



Gestão de consumíveis e peças sobressalentes

- Fornecimento de membrana
- Fornecimento de peças de reposição e componentes críticos
- Formulação anti-incrustante de membrana personalizada
- Formulação de produtos personalizados de limpeza de membranas



Serviço de Monitoramento – TAMI

- Acesso à informação on-line 24 horas por dia, 7 dias por semana
- Obtenção de dados em tempo real
- Detecção de falhas recorrentes
- Dados históricos de operação e produção



Atendimento Técnico e Controle de Processos

- Comissionamento de equipamentos
- Relatório de visita e recomendações operacionais
- Concessão de garantias de processo



Fluence Academy

- Treinamento operacional
- Treinamento teórico: conceitos e tecnologias de processos
- Treinamento de campo



BUREAU VERITAS
Certification

ISO 14001:2015
ISO 9001:2015
ISO 45001:2018

Priorizamos a Qualidade, a Segurança e o Meio Ambiente

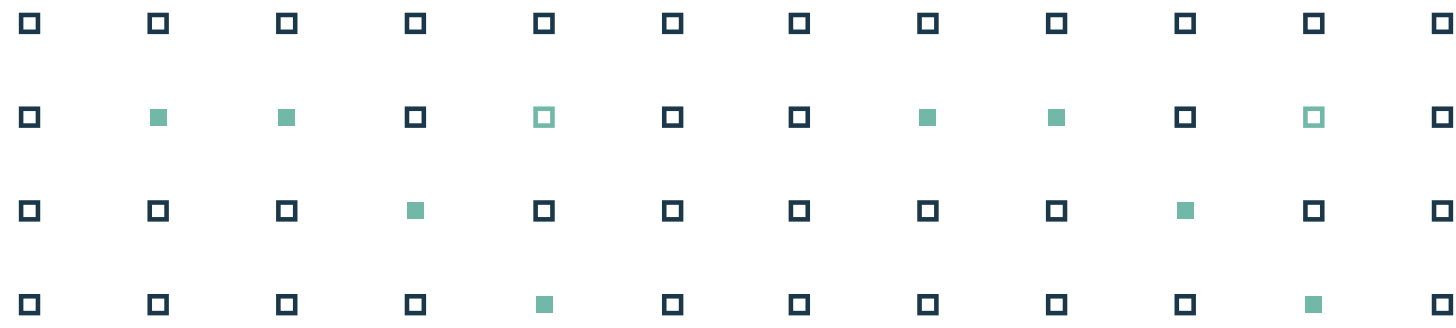


Temos orgulho de contar com nosso Sistema de Gestão Integrado (SGI), que foi projetado especificamente para atender às necessidades de nossos clientes e garantir sua satisfação. Além disso, levamos em consideração os requisitos legais e das partes interessadas, tanto internas como externas, para garantir que o nosso serviço seja completo e da mais alta qualidade.

O SGI da Fluence Sudamérica fornece os meios necessários para garantir que nossos equipamentos, sistemas, processos e recursos estejam disponíveis e em uso para atender à nossa visão e valores fundamentais. Acreditamos na integridade do nosso serviço e na importância de oferecer soluções eficazes e de alta qualidade para cada um de nossos clientes.

Estamos comprometidos com a melhoria contínua e com a oferta de um serviço excepcional, e nosso SGI é um exemplo desse compromisso. Garantimos sempre o cumprimento dos mais elevados padrões de qualidade, com o apoio de certificações ISO em Gestão da Qualidade, Ambiente e Saúde e Segurança no Trabalho.

fluenceTM



Implementando soluções,
onde cada gota conta



Fluence Sudamérica





Estação de Tratamento de Água Doce de Chongón

Tratamento de águas superficiais

País: **Equador** | Ano: **2017**

Produção: 720 m³/h de água tratada

Tecnologias: sistema de ultrafiltração e ozonização complementado por uma planta de reutilização de efluentes e desidratação de lodo, maximizando a recuperação global da instalação.